

FAを推進するうえで、コンテナの果たす重要性が今クローズアップされています。
スター精機では物流面からもアプローチし、画期的なコンテナを準備しています。

Demand of this kind of container is getting greater for more factory automation.
STAR SEIKI can supply an epoch-making containers considering transportation and storage.

FAコンテナ

FA CONTAINERS

- スター精機標準パレットチェンジャー対応。
Star Seiki standard Pallet Changer are also available.
- 各サイズのFAコンテナをはじめ、導電性コンテナ、カラーコンテナ等、ご使用目的に合わせて準備しております。
We can custom build FA / conductive / color containers according to your factory's needs and requirements.
- 環境にやさしいPP(ポリプロピレン)単一素材の製品。底部にはプラスチック段ボールを使用し軽量です。
Mono material (PP material) products. The bottom is made of plastic cardboard and is lightweight.



底部 Bottom
プラスチック段ボールを使用し軽量化。
Weight reduction using plastic cardboard.

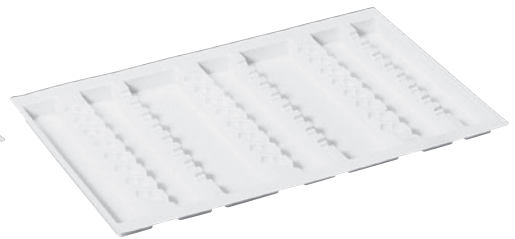
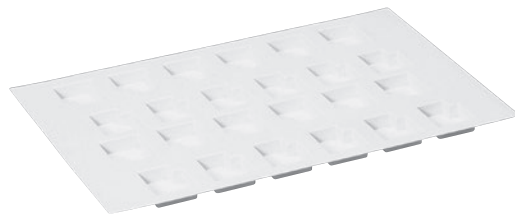
導電性コンテナ
Conductive Container

OPTION

中敷シート INNER LID

中敷シートは、お客様の仕様に基づき制作致します。

The insole sheet will be produced based on the customer's specifications.



F-40I

型式	Specification	25H	50H	75H	100H	125H
注文コード	Order Code No.	050119	050120	050121	050122	050123
外寸法 (mm)	Outside Dimensions	518(L) × 344(W)				
有効内寸 (底面) (mm)	Internal Dimensions (base)	474(L) × 300(W)				
高さ (mm) Height	外寸法 Outside Dimensions	42.5	67.5	90	115	140
	有効内寸 Internal Dimensions	20	45	70	95	120
製品重量 (g)	Weight	410	420	460	500	540
最大容量	Maximum Capacity	7kg以下 7 kg and Under				
最大段積重量	Maximum Stacking Weight	70kg以下 70 kg and Under				

F-70

型式	Specification	25H	50H	75H	100H	125H
注文コード	Order Code No.	050125	050126	050127	050128	050129
外寸法 (mm)	Outside Dimensions	622(L) × 417(W)				
有効内寸 (底面) (mm)	Internal Dimensions (base)	578(L) × 373(W)				
高さ (mm) Height	外寸法 Outside Dimensions	42	67	90	115	140
	有効内寸 Internal Dimensions	20	45	70	95	120
製品重量 (g)	Weight	470	570	590	640	690
最大容量	Maximum Capacity	7kg以下 7 kg and Under				
最大段積重量	Maximum Stacking Weight	70kg以下 70 kg and Under				

