

SP-FVI series

シンプル&コンパクト設計の
スプルー専用スイングタイプ取出機

Simple & compact designed swing type sprue picker

型式番号
Model Designation

SP - 600 FVI C/P

上下ストローク Vertical Stroke
 チャック部反転機構 (C)
 Chuck Part Reverse Structure
 チャック部反転機構+吸着仕様 (P)
 Chuck Part Reverse Structure + Vacuum Specification



型締力 Injection Press Range
30~160/150~250ton

門型前後フレーム
Gate Type Crosswise Frame

シングルアーム
Single ARM

機電一体型
Composite Type

コントローラー
STEC-S2
Controller

主仕様 Main Specifications		SP-600FVI	SP-800FVI
電源	Power Source	AC 200~220V ± 10% (50/60Hz)	
常用空気圧	Air Pressure	0.5 MPa	
駆動方式	Drive System	エアシリンダー / Air Cylinder	
電源設備容量	Electric Consumption	0.06 kVA	
最大消費電力	Max Power Consumption	0.04 kW	
エア消費量	Air Consumption	8.1 Nℓ/cycle	10.3 Nℓ/cycle
制御BOX	Control Box	STEC-S2	

●エアシリンダ推力 (エア圧力: 0.5Mpa時) Air Cylinder Driving Force (Air Pressure at 0.5 MPa)

最大可搬重量	Max. Load	2 kg	
--------	-----------	------	--

●ストローク (移動量) Stroke

上下	Vertical (Air)	600 mm	800 mm
前後	Crosswise (Air)	75 mm	100 mm
回転	Swing (Air)	50~90°	
チャック部反転	Chuck Twist	〈180°〉	

●本体重量 Net Weight

本体	Main Body	44.5 kg <44.6 kg> <<44.7 kg>>	46.6 kg <46.7 kg> <<46.8 kg>>
操作ペンダント	Pendant	0.5 kg	

◎〈 〉寸法は、チャック部反転ユニット付 (Cタイプ) を示す。
◎〈〈 〉寸法は、チャック部反転ユニット付 (Pタイプ) を示す。

◎〈 〉dimensions show the sizes for Robots with Chuck Rotation Unit (C type).
◎〈〈 〉dimensions show the sizes for Robots with Chuck Rotation Unit (P type).

SWING TYPE SPRUE PICKER

スイングタイプ取出機 (2プレート)
Swing type sprue picker (for 2 plates)



CONTROLLER
STEC-S2

多国語表示機能 Selectable Language

注文時に日本語、英語、中国語の中から言語の選択が可能です。

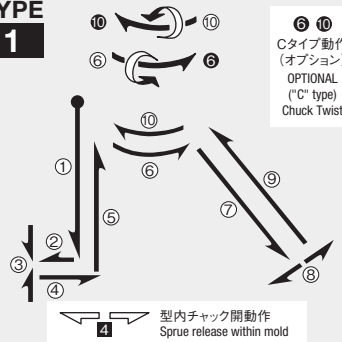
When ordering, display language on pendant can be selected from Japanese / English / Chinese.

型換え記憶機能 Mold Change Memory

型換え段取30型分の記憶が可能です。
Memory for up to 30 different molds is possible.

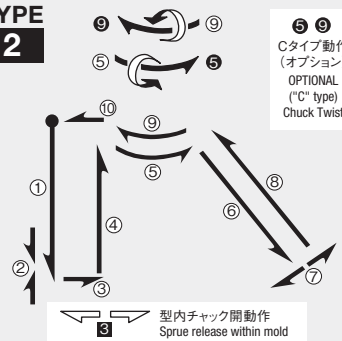
基本動作 Motion Pattern

TYPE 1

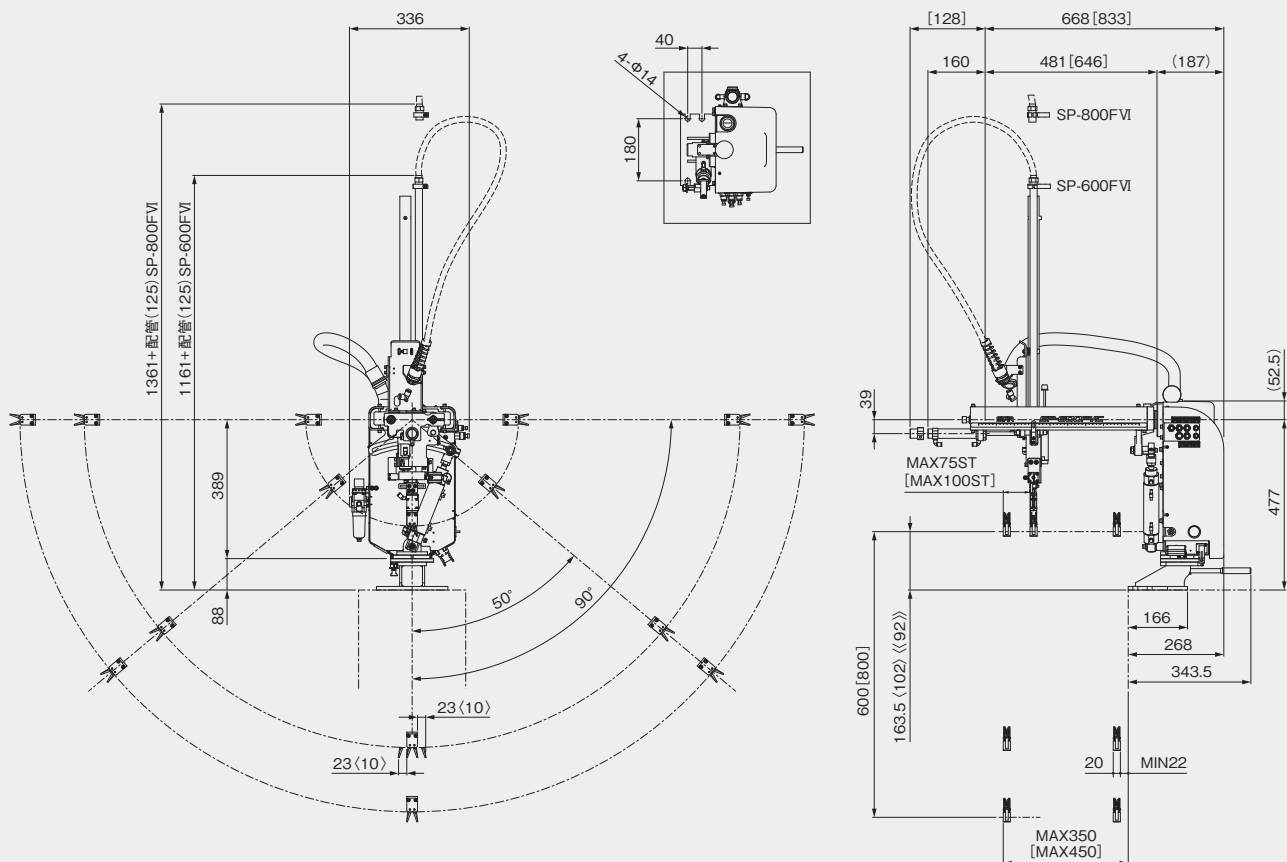


- | | |
|-----------|---------------------------|
| ① 下降 | Descent |
| ② 前進 | Crosswise advance |
| ③ 成形品チャック | Sprue grip |
| ④ 引抜 | Crosswise retreat |
| ④ 成形品離し | Sprue release within mold |
| ⑤ 上昇 | Ascent |
| ⑥ 回転 | Swing action |
| ⑥ チャック部反転 | Chuck twist |
| ⑦ 下降 | Arm extend |
| ⑧ 成形品離し | Sprue release |
| ⑨ 上昇 | Arm retreat |
| ⑩ 回転復帰 | Swing return |
| ⑩ チャック部反転 | Chuck twist return |

TYPE 2



- | | |
|-----------|---------------------------|
| ① 下降 | Descent |
| ② 成形品チャック | Sprue grip |
| ③ 引抜 | Crosswise retreat |
| ③ 成形品離し | Sprue release within mold |
| ④ 上昇 | Ascent |
| ⑤ 回転 | Swing action |
| ⑤ チャック部反転 | Chuck twist |
| ⑥ 下降 | Arm extend |
| ⑦ 成形品離し | Sprue release |
| ⑧ 上昇 | Arm retreat |
| ⑨ 回転復帰 | Swing return |
| ⑨ チャック部反転 | Chuck twist return |
| ⑩ 待機位置復帰 | Crosswise advance |



[] 寸法は、SP-800FVIを示す。

< > 寸法は、チャック部反転ユニット付(Cタイプ)を示す。

<< >> 寸法は、チャック部反転ユニット付(Pタイプ)を示す。

[] dimensions show the sizes for SP-800FVI. < > dimensions show the sizes for Robots with Chuck Rotation Unit (C type).

<< >> dimensions show the sizes for Robots with Chuck Rotation Unit (P type).

