

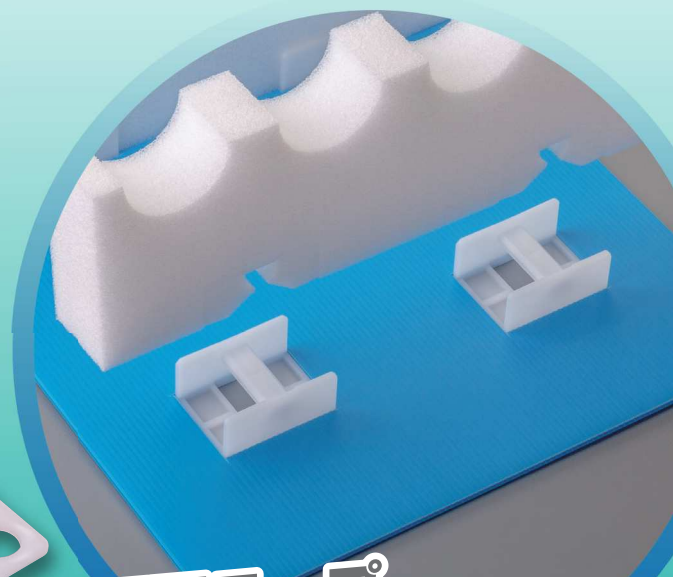
NEW
2019年3月発売

緩衝材固定の新提案

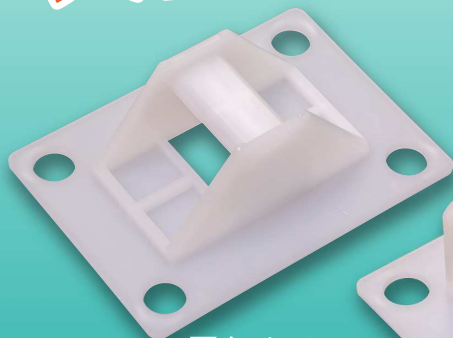
特許出願中

クッションストッパー

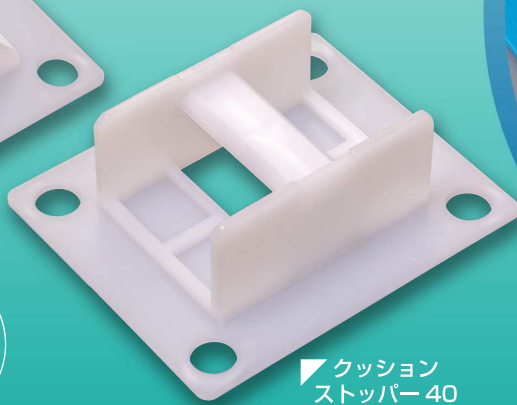
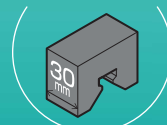
物流容器の
緩衝材組付け工数を
大幅削減!!



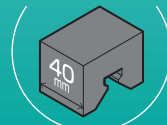
両面テープ
接着剤・結束バンド
不要!!



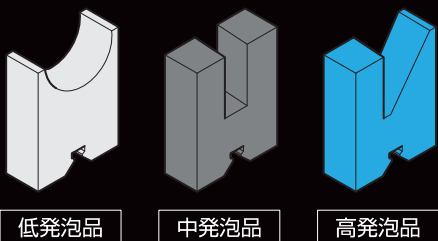
クッション
ストッパー 30



クッション
ストッパー 40



1 様々な緩衝材に対応



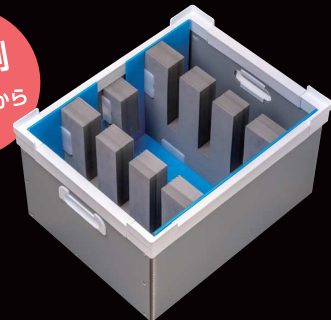
2 劣化時に交換可能



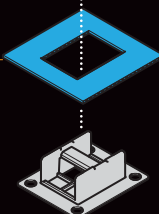
3 粘着物が製品につかない

塵がつかず容器が汚れない

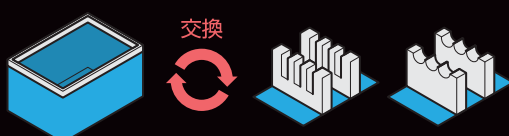
接着剤
不要だから



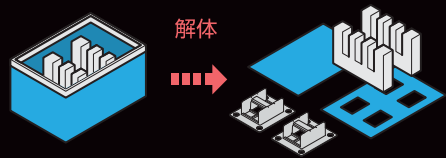
取付シート厚
3~5mm



4 容器の兼用と容器再利用UP



5 廃棄時の解体もラクラク



裏面開口から
緩衝材の嵌合状態の確認

メルト接着剤注入で強度UPが可能

パンロック使用で
シートとの固定力UPに

パンロック

穴位置をずらすことで
組付け不良の低減に

一目で発見!!

組付方法

- 1 固定用穴を加工したシートを準備
- 2 クッションストッパーを穴に差込む
- 3 緩衝材をクッションストッパーに嵌める
- 4 取付完了

■ 本体サイズ

クッションストッパー 30

クッションストッパー 40

■ 底パットサイズ

クッションストッパー 30

クッションストッパー 40

■ 緩衝材断面サイズ (クッションストッパー30・40共通)

低・中発泡品 (参考: サンベルカ L1400)

取付シート厚み: 3mm シート厚み: 4mm シート厚み: 5mm

高発泡品 (参考: ライトロンボード G25)

シート厚み: 3mm シート厚み: 4mm シート厚み: 5mm

| 品名 | 管理品番 | 幅 (mm) | 本体サイズ | | | 推奨緩衝材厚み (mm) | 取付シートサイズ | | 材質 | 色 | EVA9倍品引抜強度 (kgf) | 基本出荷 Lot | |
|---------------|-------|--------|---------|---------|---------|--------------|----------|----------|----|-----|------------------|-----------|-----|
| | | | 長さ (mm) | 高さ (mm) | 厚み (mm) | | 厚み (mm) | 下穴幅 (mm) | | | | 下穴長さ (mm) | 大箱 |
| クッションストッパー 30 | 66142 | 29.2 | 60 | 25 | 29~31 | 3~5 | 33.4 | 59.8 | PP | ○乳白 | 7.5以上 | 400ヶ | 50ヶ |
| クッションストッパー 40 | 66143 | 39.5 | 60 | 25 | 39~41 | 3~5 | 45.4 | 59.8 | PP | ○乳白 | 10以上 | 400ヶ | 50ヶ |

※出荷は、大箱単位になります。 ※改良の為、予告なく仕様を変更することがあります。
 ※緩衝材の厚みのバラつきや材質・硬度、製品の収納方法により引抜・嵌合力に差が発生する可能性があります。現物でご確認の上使用してください。
 ※引抜強度は、使用条件（緩衝材の材質、気温、屋外使用等）により変わりますので保証値ではありません。



株式会社 国盛化学

企画開発部

〒485-8521 愛知県小牧市河内屋新田 262
 TEL (0568) 77-5161 FAX (0568) 41-4041
<http://www.kunimorikagaku.com>



●本カタログに掲載しております製品仕様は改良のため予告なく変更することがありますのでご了承ください。
 ●製品の色相は印刷のため現物と異なって見えることがあります。 ●本カタログに掲載されている文章、イラスト、写真の無断転載、複写、引用はお断り致します。