

1つでもあてはまる方へ!

- 生産状況をリアルタイムに見たい
- 手軽に生産効率を上げたい
- 不良数などを把握したい
- データベースに保存・活用したい



端末 サーバー

高機能IoT電子あんどん

生産進捗管理

システム



手作業・機械実績
まとめて

見える化!



STERTEC

WEBで詳しく



※当社導入実績より

各種入データ

タッチメニュー表示

12345-678-90 D123 16:39:52

停止中
△02 13:26:01

目標数 524

良品数 523

進捗 1 正常

実績 524 不良率 100.0%
不良 1 (ASSY)

標準タクト 5.0 sec
平均タクト 5.1 sec
指示数 1222 pcs
残数 699 pcs

MENU

設定タクトで自動カウント

信号入力(機器or手作業)

目標数-良品数

正常 進み 遅れ

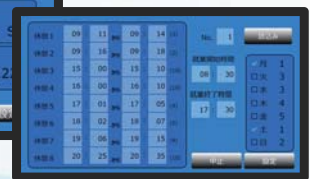
表示は遅延率より自動切り替え。

機械の実績信号やセンサー・ボタンなどを接続するだけの簡単設置！「進み」「遅れ」の見える化で、生産のバラつきを一気に解消します。生産指示(指示数・品番・タクト)、作業履歴閲覧、休憩時間設定など充実した機能に加え、4つの信号入力(不良・停止・呼出・解除)を搭載！ランニングコストも不要でコストパフォーマンスの良いIoTシステムです。



タクト設定 ▲

休憩時間設定 ▼



情報がここに集まる！

現場管理の負担軽減！
レポートのペーパーレス！
端末への生産指示送信！
etc...

端末には Wi-Fi 機能があり、同じネットワーク上にサーバーを追加するだけで、生産進捗の集中管理が行えます。サーバーシステムには、進捗管理・日報・グラフ集計・生産指示送信など豊富な機能を搭載。不良傾向、呼び出し回数など、今まで見えなかった情報の見える化で、新たな業務改善をアシストします。

ダッシュボード 更新時間 2019/07/22 14:52:35

AO20 0257230-3431 総数 950
日経産 833 884 51
タクト平均 20.4 19.2 1152
稼働率 26.8 6.8

B020 0258470-7024 総数 771
日経産 705 738 33
タクト平均 20.4 13.8 1440
稼働率 70.2 33.8

C020 0258470-8331 総数 770
日経産 743 708 -35
タクト平均 20.4 21.4 1278
稼働率 92.0 62.1

D020 0258470-8301 総数 97
日経産 88 97
タクト平均 13.2 12.0
稼働率 105.5

F020 257230-1460 総数 261
日経産 420 254 -166
タクト平均 16.0 26.5 1536
稼働率 128.2 7.3

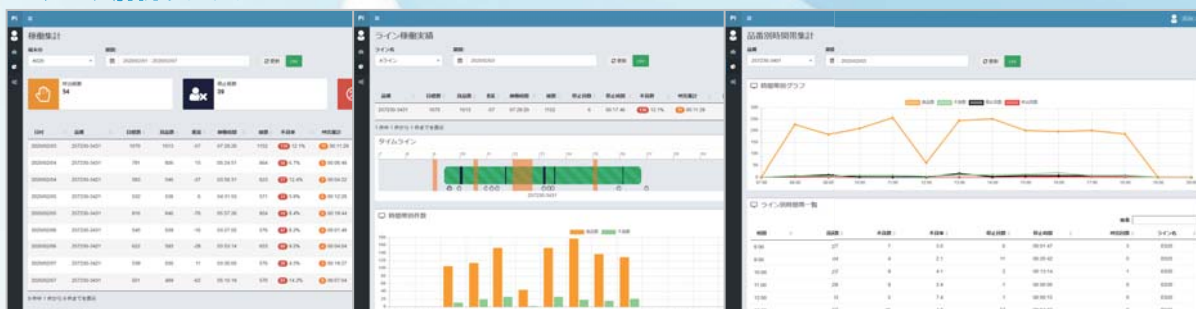
G020 257230-1460 総数 737
日経産 979 706 -273
タクト平均 16.0 22.2 1536
稼働率 83.0 31.4

I020 0258470-8321 総数 1057
日経産 961 1004 43
タクト平均 20.4 19.5 1152
稼働率 148 63.8

通信異常 休憩 停止 電源オフ

Copyright © 2019 STERTEC Co., Ltd. All rights reserved.

▼ データ解析サンプル



WiFi スマートフォン対応



● 本カタログに掲載しております製品仕様は改良のため予告なく変更することがありますのでご了承ください。

製品お問い合わせ

☎0568-43-1976
✉s-sales@stertec.co.jp

本社 〒485-0085 愛知県小牧市河内屋新田 86-17
Tel:0568-74-2691 / Fax:0568-43-1975

出雲 〒699-0631 島根県出雲市斐川町直江 3538
Tel:0853-72-5331 / Fax:0853-72-5330



STERTEC
株式会社ステルテック
www.stertec.co.jp/~ster