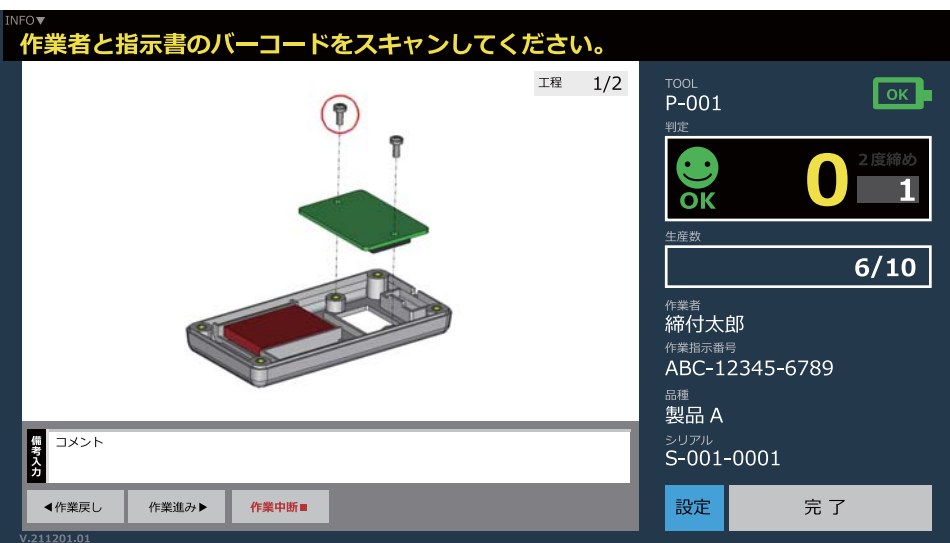
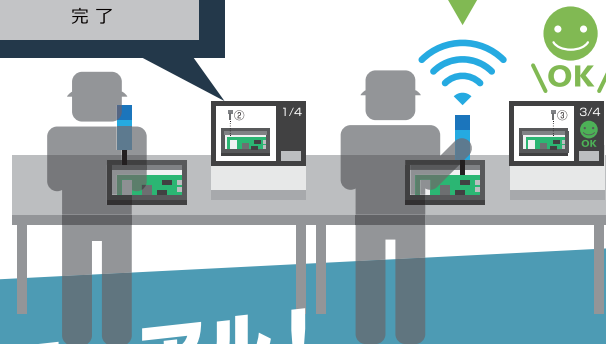


# 作業ナビゲーション



今お使いの工具に、  
IoTセンサーを後付け!

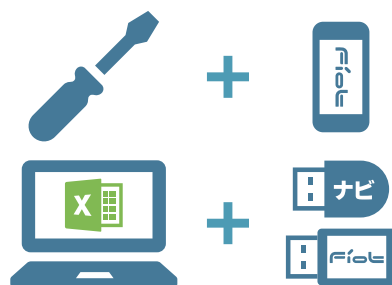


3つのミス防止&動くマニュアル!

作業手順は、エクセルで簡単入力!

作業手順	作業内容	作業時間	作業場所	作業担当者	作業完了日時
1	部品Aを取り付ける	10分	工場1F	山田太郎	2023/01/01 10:00
2	部品Bを取り付ける	15分	工場1F	山田太郎	2023/01/01 10:15
3	部品Cを取り付ける	20分	工場1F	山田太郎	2023/01/01 10:35

既存の工具&PCに  
取付けるだけ!



## 豊富な機能

- 作業手順ナビゲーション(文字・画像)
- 工具選択ミス防止
- 締め付け本数判定
- コメント入力
- 「進み」「戻し」「中断」機能
- 作業ログ自動保存
- 工具電池残量管理
- バーコード(QR)スキャナー連動(※2)
- 工具保管場所案内機能(※3)

今お使いの工具にIoT送信センサー、PC(※1)にUSB受信機および  
dongleを取り付けるだけで、手軽に「作業ナビゲーション」をお  
使いいただけます。指示画像はフォルダーに配置して、作業内容  
やマスターはエクセルで登録。動くマニュアル&IoT工具の締め  
付け判定で、作業をアシストします!

※1 別途、MS Excelが必要です。※2 別途、バーコード(QR)スキャナーが必要です。※3 別途、USB I/Oデバイスおよび連動する仕組みが必要です。  
● 本カタログに掲載しております製品仕様は改良のため予告なく変更することがありますのでご了承ください。



WEBで詳しく

製品 お問い合わせ

☎0568-43-1976  
✉s-sales@stertec.co.jp

本社 〒485-0085 愛知県小牧市河内屋新田 86-17  
Tel:0568-74-2691 / Fax:0568-43-1975

出雲 〒699-0631 島根県出雲市斐川町直江 3538  
Tel:0853-72-5331 / Fax:0853-72-5330



**STERTEC**  
株式会社ステルテック  
www.stertec.co.jp/~ster