



現場で育てた
10T

総合製品
カタログ





現場で育てた

IoT



ステルテックの「現場で育てたIoT」は・・・

01

現場目線

当社の製品は、実際の製造現場の声より生まれ育った「現場で育てたIoT」です。
“作業の邪魔をしない”を第一に考え、センシングを駆使し事象のデータ化を行うなど、現場目線の簡単かつ使いやすいIoTを提供いたします。

02

コストパフォーマンス

汎用小型マイコン（ラズパイ等）や市販センシングパーツを積極的に使用し、ハードウェアコストを下げることにより、コストパフォーマンスを実現しています。
他社と比較しても大幅な低価格を実現した製品もあります。

03

ワンストップ開発

一般的なIoT製品は、データの簡易表示やCSV出力までの製品が多く、本格的な見える化まで行うには複数社の共同開発等が必要となるなか、弊社は1社のみで「データ収集」から「社内活用」までワンストップ開発できます！

INDEX

○生産状況を把握したい ○手軽に生産効率を上げたい ○作業をデータ化したい
製造現場のこんな悩みに。

生産進捗管理
システム

P.04

材料の異材混入防止、その他のミス防止機構に最適！
後付け、「誤投入」防止。

材料誤投入防止
システム

P.05

アプリ不要、どこでも空調・熱中症予防の管理。
環境からも、効率化を考える。

温湿度管理
システム

P.06

後付けIoTが生産ラインを変える！
組立作業の悩み、イッキに解決！

作業バグシューティング
アプリ

P.07

測定値の転記・ミスを0（ゼロ）に。
測定をエクセルに自動転記。

ガス測定値転記
アプリ

P.08

進捗管理を、もっと身近に・・・
低コスト、全体の進捗見える化。

生産進捗管理
システム Lite.

P.09

会社案内

P.10

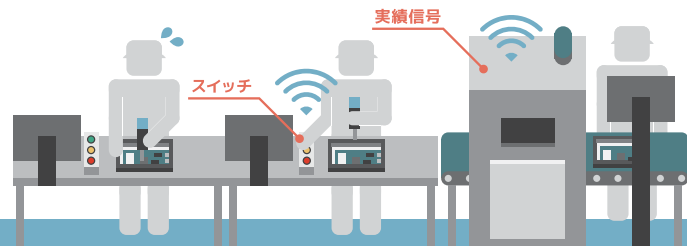


生産進捗管理システム

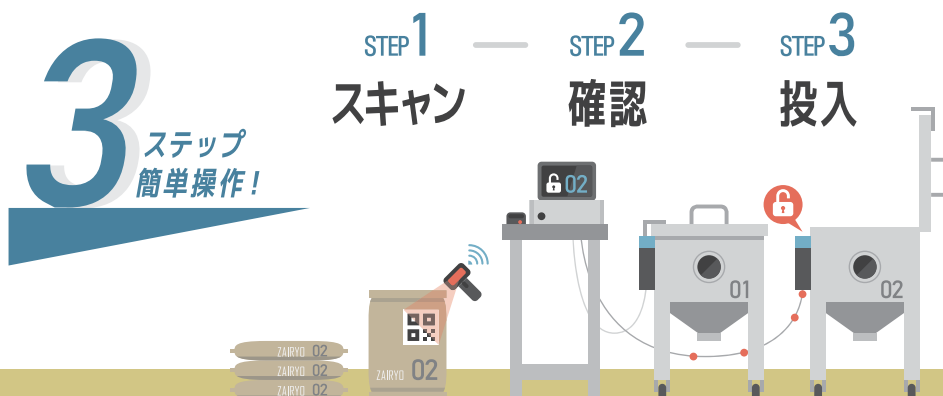


手作業・機械実績を手軽に
見える化!

生産効率
10!%
※1



材料誤投入防止システム



進捗も改善も「見える」。

後付け、誤投入ブロック。



生産進捗管理システム

専用端末 PCアプリ版

I/Oユニットに実績信号を繋ぐだけのカンタン設置。リアルタイムに進捗を見る見える化することで、生産のバラつきを解消します!

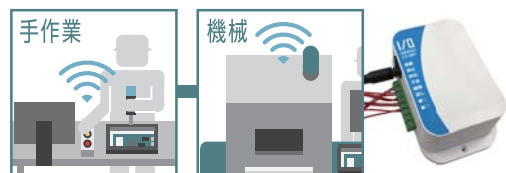
ソフトウェアベースならではの豊富な情報量 & タッチ操作の高機能モデルは、1台から導入可能です。

基本操作

01. 作業者照合QR読み込み
02. 原材料のQR読み込み
03. 解錠確認[アンロック]



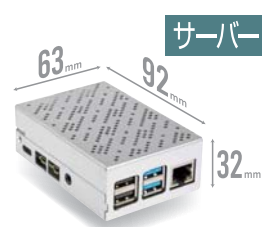
<p>システム操作パネル</p> <p>画面の見やすさ、操作性で誰でもカンタンに運用することができます。設定/キャンセル物理ボタンと、USBポートも標準搭載!</p>	<p>電子ロック</p> <p>材料タンクに取付けることで、システムが蓋のロックを制御します。1システムで、最大8個の電子ロック(材料タンク)を接続可能です。</p>	<p>QRコードスキャナー</p> <p>作業者および材料の照合をおこないます。材料の照合と電子ロックの制御が連動しているため、一致しない限り蓋を開けることはできません。</p>
--	--	--



優れた拡張性で、様々な現場に。

I/Oユニット(※2)は生産実績カウントの他、あわせて6つの端子を搭載。すべてアンドン表示と連動しており、不良数や差し引いた実績のカウントなどが表示されます。

データ集める、活用する。
手のひらサイズ、
省電力、高機能。



超小型サイズの中身は高機能小型マイコン。DBやWEBなどのサーバー機能を搭載しながら、消費電力はPCサーバーの約1/50!※1

また、LAN(有線・無線)を標準搭載しているため、端末とネットワーク接続するだけで集中管理環境が完成します。専用ソフト不要のWEBアプリ設計でスマホからも「見える化」。

サーバー機能

- ダッシュボード(最大20台)
- 各種データ集計画面
- 端末ログデータCSV出力
- 生産指示送信機能
- 各種マスター設定



多機能、オールインワン。

運用、設定、ログ出力、全てこの1台で完結できます。

パスワード保護で設定画面へのアクセス制限

タンク配置 時刻合わせ

タンクの材料割り付け&補給時間リミット登録

期間指定による作業履歴のCSV出力

タッチパネルで各種設定

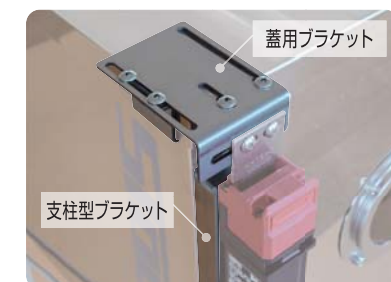
画像登録機能で目視最終確認をプラス!

設置をアシスト!

特許出願中

電子鍵取り付けキット

タンクに加工無しで電子鍵を取り付けすることができます。



<p>専用端末</p> <ul style="list-style-type: none"> ・システムユニット(I/Oユニット一体型本体) ・システムユニット用電源アダプター(AC100V) ・入力端子用コネクタ(6個) ・タッチパネルモニター(7インチ) ・タッチパネル用接続ケーブル 	<p>PCアプリ版 ※3</p> <ul style="list-style-type: none"> ・システムソフトウェア(Windows版インストーラー) ・I/Oユニット ・入力端子用コネクタ(6個) ・I/Oユニット用電源アダプター(AC100V) ・I/Oユニット接続用USBケーブル 	<p>サーバーシステム</p> <ul style="list-style-type: none"> ・サーバーシステム(ソフトウェアインストール済み) ・サーバーシステム用電源アダプター(AC100V)
--	--	---

<p>システム装置 ※1</p> <ul style="list-style-type: none"> ・システムユニット(コントロールBOX) ・システムユニット電源アダプター(AC100V) ・スイッチBOX(確認・キャンセル) ・QRコードスキャナー(当社指定品) 	<p>電子鍵キット</p> <ul style="list-style-type: none"> ・タッチパネルモニター(7インチ) ・タッチパネル接続ケーブル ・QRコード発行簡易アプリ 	<p>電子鍵取り付けキット ※2</p> <ul style="list-style-type: none"> ・電子鍵(オムロン製) ・電子鍵操作キー ・専用ケーブル(長さ:3m)
--	--	---

<p>電子鍵取り付けキット ※2</p> <ul style="list-style-type: none"> ・蓋用ブラケットセット(操作キー取り付け) ・支柱型ブラケット(電子鍵取り付け)

※1.QRコード(作業者・材料名)は事前にご準備していただく必要があります。 ※2.取り付け適合につきましては当社にご確認願います。



環境を見守る。

温度 湿度 気圧 CO2



え!?!
今使っている工具で?

後付けセンサーで
お使いの工具が
「IoT 工具」に変身!

「人」、「機器」の環境見える化。



アプリ不要の WEBダッシュボード

各所に設置されたセンサーを、WEB ダッシュボード上で集中管理。WEB ブラウザー経由でサーバーにアクセスすることで、どこでもどんな端末でも利用可能です。*1

センサー端末

電源を挿すだけのカンタン設置。モバイルバッテリーの駆動も可能で、測定場所の変更や移動しながらの測定もできます。



3つのアラート機能



ダッシュボード表示

設置場所カード内の設定値を超過した値が赤くなります。



Eメール送信機能 *2

設定値を超過すると、登録したEメールアドレスに警告メールを送信。



シグナルタワーエッジ

設定値の超過にあわせて、音や光でお知らせするオプション装置です。

設置場所に悩まない、超コンパクトモデル。

様々な機能を搭載した、高機能小型サーバー。画面で確認出来るチャート表示はもちろん、データベースに蓄積されたログを CSV 形式に出力も可能です。



サーバー

効果

- 生産安定化
- 機器保全
- 空調管理 (省エネ)
- 熱中症対策
- 換気 (感染症対策)

作業ミス、技能継承の悩み解決!



01. 作業工具 (ドライバ・レンチ等) に送信センサーを取り付ける。



02. エクセル搭載の Windows パソコンに受信センサーとアプリをインストール。エクセルで、マスターと指示書を作成。



組立作業を、 工具と画面でアシスト!

- 画像ナビゲーション
- 締め付けチェック
- 工具選択チェック
- 作業手順ログ保存

アプリ起動後、作業指示書を読み込んで作業開始! いつもの作業を行うだけで締め付け動作などをセンサーが検知! 工具作業に連動して様々なミス防止機能&指示内容が切り替わります。

主な機能



取り付け例

- 工具センサーによる作業間違い判定
- 工具選択の間違い判定
- 画像/文字によるナビゲーション機能
- 作業者コメント入力機能
- 作業の「進み」「戻し」「中断」機能
- 作業ログ自動保存機能
- 工具電池残量警告
- マスター参照機能
- QRコード操作補助機能 *1
- 工具保管場所案内機能 *1

オプション追加で、もっと便利に

- QRコードスキャナー
作業者・指示書の QR コードを発行し、スキャナーで作業切り替えが可能になります。
- 専用スイッチボックス
作業の「進み」「戻し」操作を、ボタンで操作できます。
- USB I/Oユニット
工具棚のランプと連動させて、工具の位置をアシストします。

センサー端末 (温度・湿度・気圧 / 温度・湿度・CO2)
・センサーユニット
・センサーユニット用電源アダプター (AC100V)

サーバーシステム
・サーバーシステム (ソフトウェアインストール済み)
・サーバーシステム用電源アダプター (AC100V)

オプション
・シグナルタワーエッジ (シグナルタワー一体型装置)
・システム用電源アダプター (AC100V)

センサー端末 *2
・送信センサー (工具取り付け用)
・受信センサー (PC取り付け用)

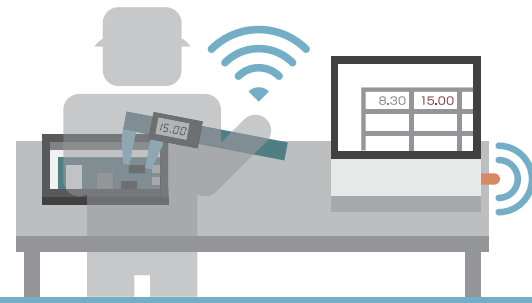
アプリケーションシステム *3
・作業ナビゲーション (USB ドングル)

オプション
・QRコードスキャナー
・専用スイッチボックス (受信センサー連動)
・USB I/Oユニット

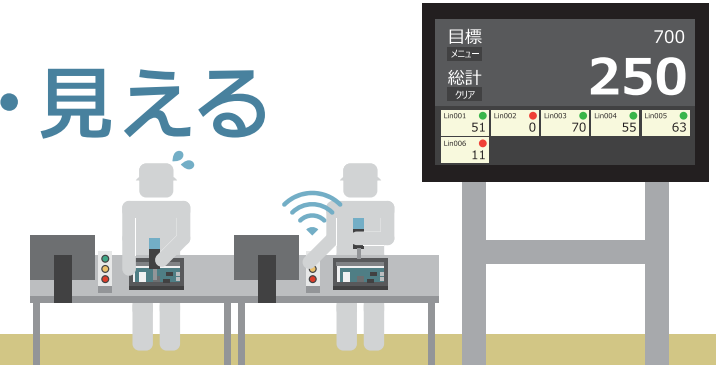
*1.オプション装着時に有効になります。 *2.工具の対応につきましては当社にご確認ください。 *3.別途エクセルがインストールされているWindowsパソコンが必要です。



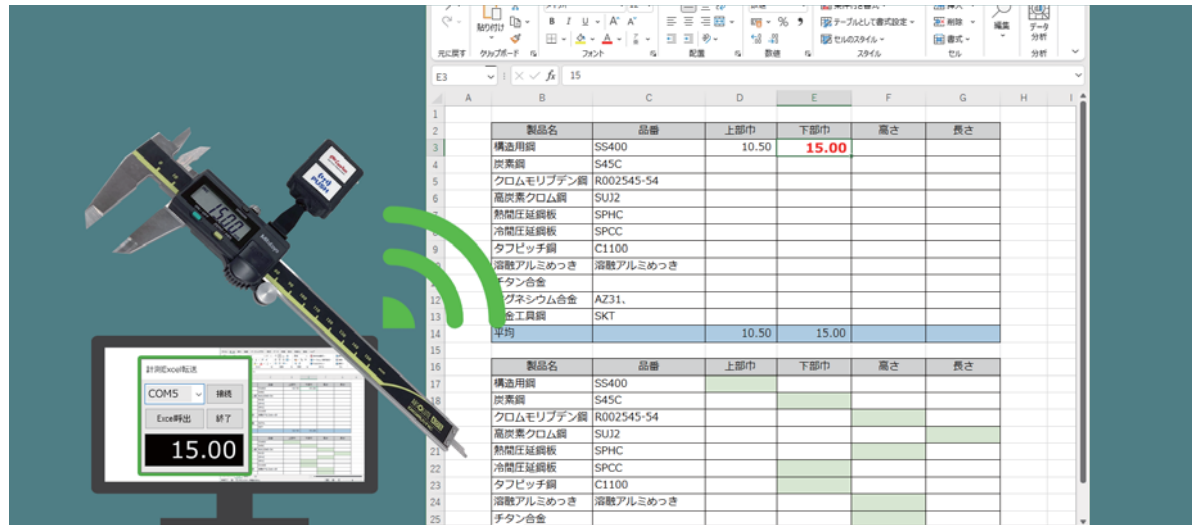
エクセル 転記作業を 自動化!



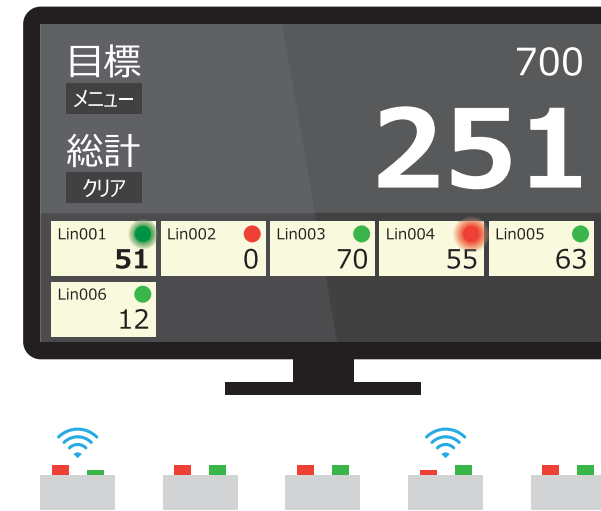
進捗が 集まる・見える



計測、その場で自動転記。



ボタンで送信、画面で見える化!



管理アプリ 生産進捗管理システム Lite^{ライト}

全体の出来高管理に特化した、導入しやすい低コストシステムです。

スイッチ端末と、実績を表示する管理アプリのシンプル構成。管理アプリは、ネットワーク(※1)に接続されたWindowsパソコンがあればOK! アプリを起動して、当日の目標数を設定するだけで、端末からの実績が「総計」として集まります。

カンタン設置!



01. 作業工具(ドライバ・レンチ等)に送信センサーを取り付ける。

お使いのデジタルノギス(※1)に、後付けIoTセンサーを取り付け、エクセルがインストールされているWindowsパソコンに受信センサーを取り付けるだけ!ハードウェアの準備は完了です。

カンタン運用!

アプリを起動して作成したテンプレートを選び作業をスタート。いつもの手順で計測し、センサーのボタン(フットスイッチ)を押すだけで、指定のセルに測定値が自動転記されます。

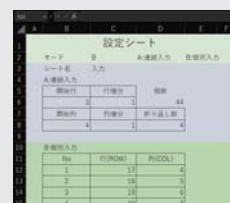


02. エクセル搭載のWindowsパソコンに受信センサーとアプリをインストール後エクセルテンプレートを作成。

付属のエクセルテンプレートに、測定表とセルの入力範囲を指定する「設定シート」を入力すれば、すぐにお使いいただけます。

便利な設定シート

付属のエクセルテンプレート内の設定シートで、入力順番やセルの移動を設定することができます。



本体一体型、 ボタンスイッチ端末。

端末 **WiFi**

2種類のボタンスイッチ(●実績 ●停止)を搭載した端末は、電源を取るだけのカンタン設置。小型+省電力設計により、モバイルバッテリーで運用することも出来るので、設置場所を選ばず様々な運用に対応できます。

管理アプリと端末のボタン操作は完全連携しており、画面の色で操作状態がわかります。

ボタンの色で状態表示

- 実績カウントON
- 作業停止中

「実績・停止」を
ボタンで送信!



センサー端末 ※1 ・送信センサー (工具取り付け用) ・受信センサー (PC取り付け用)	アプリケーションシステム ※3 ・デジタル計測転記アプリ (USB Dongle)	オプション ・専用フットスイッチ
--	---	----------------------------

端末 ・生産進捗管理システム Lite (2ボタン一体型) ・システム用電源アダプター (AC100V)	アプリケーションシステム ※2 ・管理アプリケーション (USB Dongle)
---	--

※1.対応につきましては当社にご確認願います。 ※2.オプション装置です。 ※3.別途エクセルがインストールされているWindowsパソコンが必要です。

※1.別途ネットワーク (Wi-Fi) 環境が必要です。 ※2.別途Windows搭載パソコンおよびダッシュボード表示用モニターが必要です。

データ収集から 社内活用まで ワンストップ開発。

www.stertec.co.jp/~ster/

ステルテック 🔍



① ワンストップ開発

一般的なIoT製品

CSV等

データ収集用ハード開発

取得データの見える化

ネットワーク接続・設定

社内DBとのコラボ活用

オリジナルアプリ開発



ソフトウェア開発業務

IBM i(AS/400)基幹システムの開発 RPG + Ruby・PHP・HTML・CSS・Java等
FA機器の制御ソフト関連のPCアプリ開発 Microsoft.NET (VB・VC・C#)・C++・Java等
IoT・WEB開発 Microsoft.NET C#・Python・C++・Ruby・PHP・HTML・CSS・Java等



サーバー管理業務

Windows Serverの構築・管理 / WEB Server (Linux・Windows Server) の構築・管理 /
仮想サーバー環境構築・管理 / クラウド管理 / 各種バックアップ業務



ネットワーク管理業務

拠点間VPNおよび、VPN機器の管理 / Windows ドメイン(AD)管理 / 情報セキュリティ管理 /
クラウドネットワーク管理 / LAN・WANの管理



WEB開発・管理

自社プロバイダ管理 / WEBコンテンツ作成・管理 / WEBを利用したサービスの構築・管理

会社概要



株式会社 ステルテック

設立：平成7年5月

代表：代表取締役 塩谷陽一

資本：1,000万円

社員：22名(本社19名・出雲3名) ※2023年9月現在

本社 〒485-0085 愛知県小牧市河内屋新田86-17
TEL:0568-74-2691 FAX:0568-43-1975

出雲 〒699-0631 島根県出雲市斐川町直江3538
TEL:0853-72-5331 FAX:0853-72-5330

**製品
問合せ** ☎0568-43-1976 ✉s-sales@stertec.co.jp

グループシナジー

株式会社 国盛化学

自動車、情報通信、OA、家電・空調、
コンテナなどの製品の開発・設計、
並びに製造



スターテクノ株式会社

機械組立加工、産業用ロボット製造



株式会社 スター精機

産業用ロボット(主に合成樹脂
成形用取出口ロボット)FA機器
等の開発設計・製造・販売・
修理・点検・保守



株式会社 国盛化学関東工場

物流資材、梱包資材、消費機器材
の製造・販売および、自動車部品
工業部品の成形・組立

stertec > ITとIDEAで挑む。 _



株式会社 ステルテック

本社 〒485-0085 愛知県小牧市河内屋新田 86-17
Tel:0568-74-2691 / Fax:0568-43-1975

出雲 〒699-0631 島根県出雲市斐川町直江 3538
Tel:0853-72-5331 / Fax:0853-72-5330

製品お問い合わせ

☎ 0568-43-1976

✉ s-sales@stertec.co.jp