



NEW
2020年3月発売

一般 C 式コンテナ用

リブ強化コーナー

アルミ製に比べ

重さ
約 **50%**
Down
※当社比

コスト
約 **80%**
Down
※当社比



リブ強化 SW コーナー
(貫通穴)



リブ強化 WW コーナー
(貫通穴)



ココがポイント

肉厚比較

5mm
3mm

リブ強化タイプ
通常タイプ

リブの破損なし

落球衝撃試験 (参考)

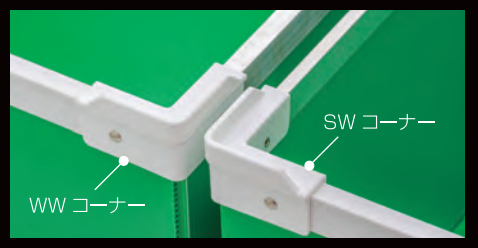
鉄球 500g
2m

※当社試験方法による

大型・長尺の コンテナに最適!!



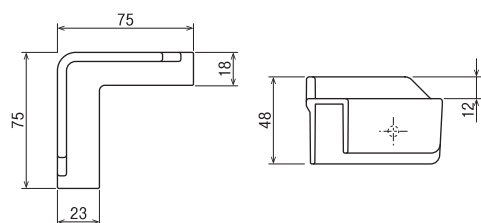
WW・SWに対応



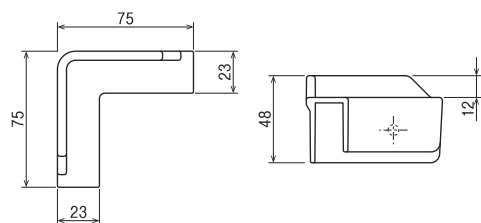
リブ強化で 耐久性アップ!!

品名	色	管理番号	材質	基本出荷 Lot
リブ強化 SW コーナー (貫通穴)	○白 L	62117	PP	400セット L/R セット出荷
	○白 R	62116		
	●黒 L	62119		
	●黒 R	62118		
リブ強化 WW コーナー (貫通穴)	○白	62120	PP	400
	●黒	62121		

リブ強化 SW コーナー (貫通穴)



リブ強化 WW コーナー (貫通穴)



※ 本製品を固定する際は、リベット(金属又は樹脂)をご使用ください。



株式会社 国盛化学

物流機器部営業課 〒485-8521 愛知県小牧市河内屋新田 262
TEL (0568) 77-5161 FAX (0568) 41-4041
<http://www.kunimorikagaku.com>



● 本カタログに掲載しております製品仕様は改良のため予告なく変更することがありますのでご了承ください。
● 製品の色相は印刷のため現物と異なって見えることがあります。 ● 本カタログに掲載されている文章、イラスト、写真の無断転載、複写、引用はお断り致します。